


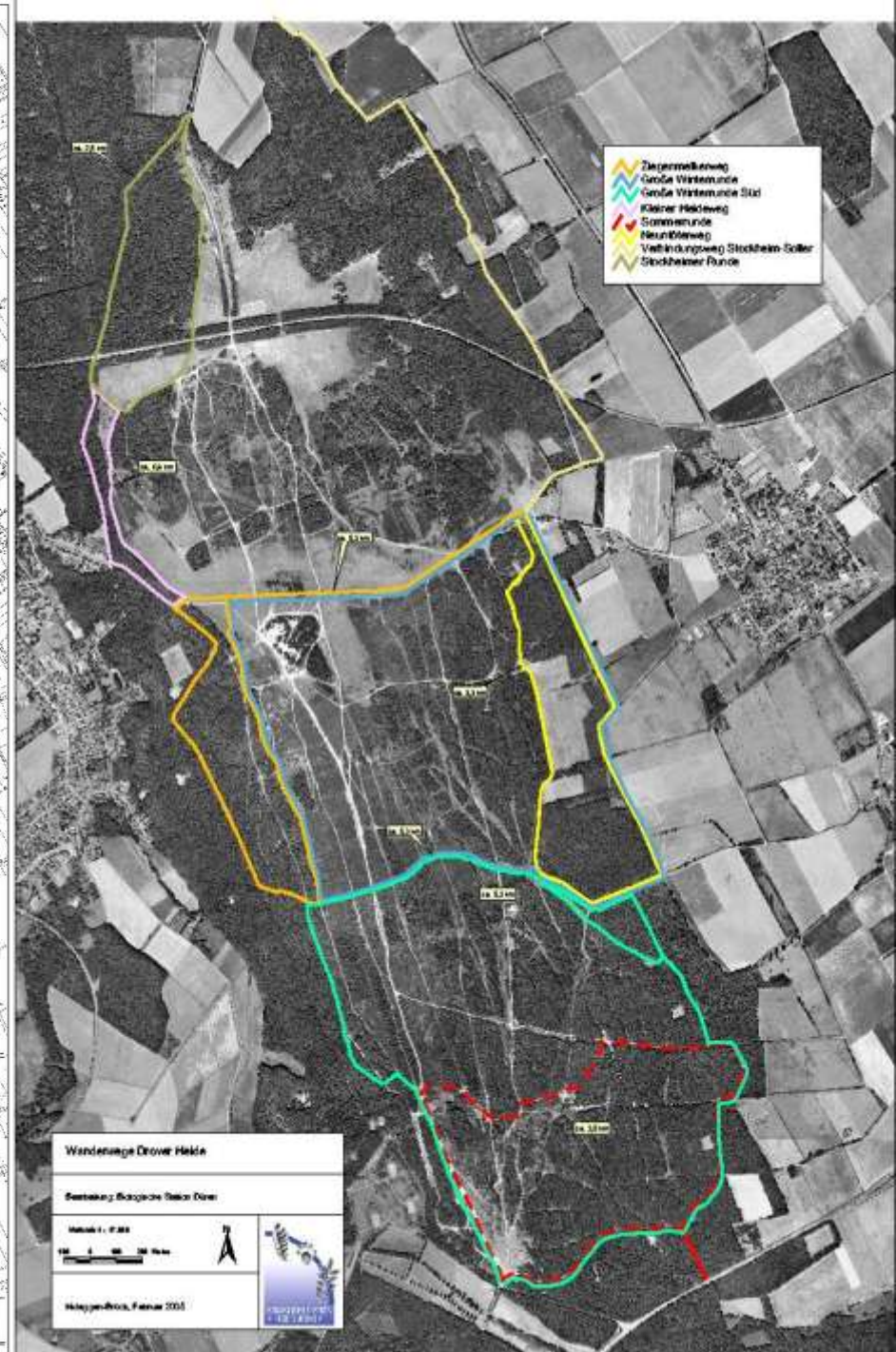
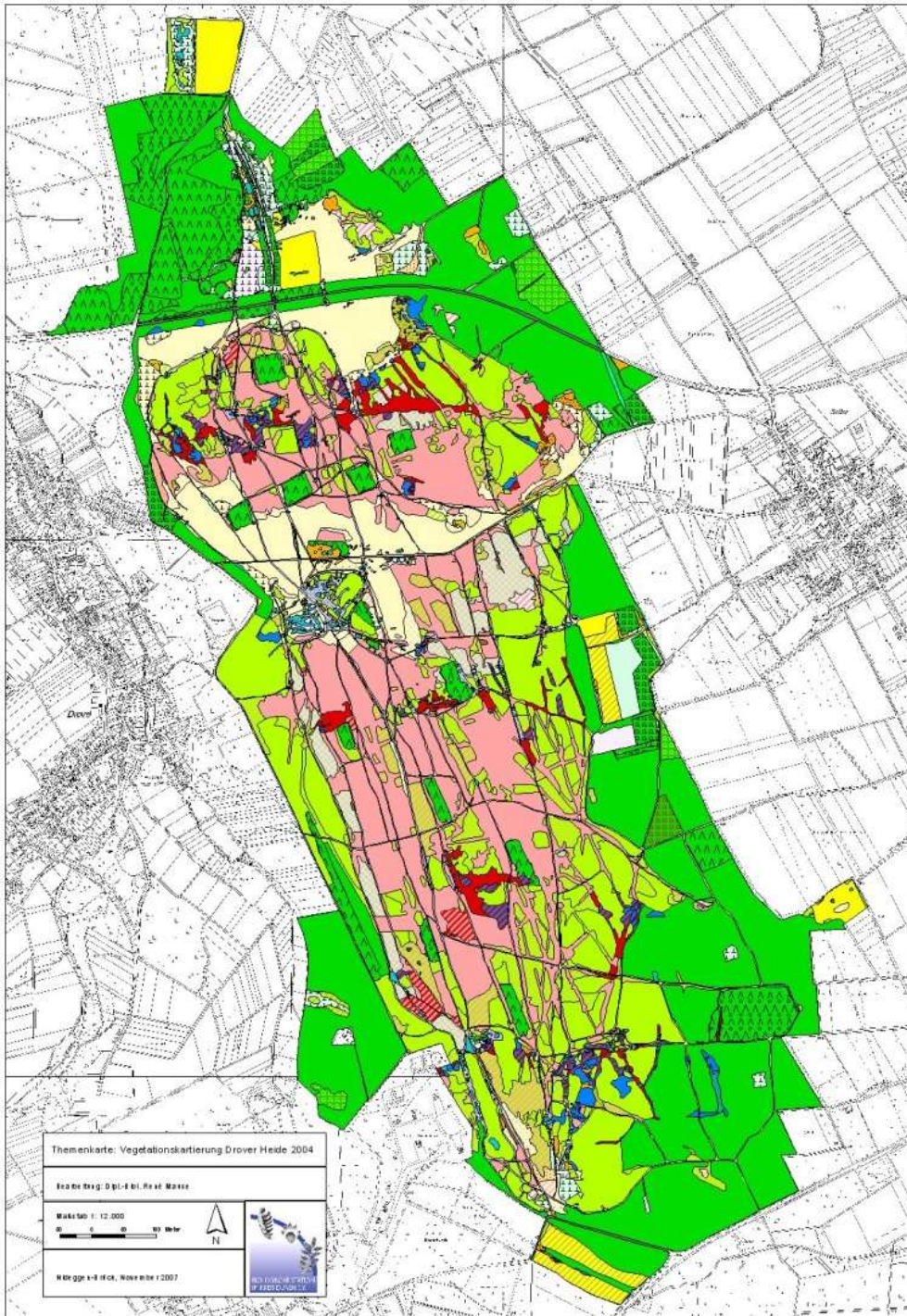
NSG Drover Heide Feuerökologie auf einem ehemaligen Standortübungsplatz



Heerlen, 21.04.2013

René Mause

- 
- Größe des NSG Drover Heide: 680 ha (TÜP 580ha)
 - 100 Jahre militärische Nutzung bis 2005
 - etwa 150ha trockene und feuchte Heide
 - ca. 50ha Magergrünland
 - ca. 20ha Grünland
 - ca. 350ha Wald
 - Rest: Fahrwege, Gewässer, Übergangsbereiche



Statistik zur Feuerökologie

- Maßnahmenflächen: überalterte, verbuschte Heide
- Mechanische Pflege zur Offenhaltung durch die Standortverwaltung seit den 1980er Jahren aus militärischen Gründen
- Seit 1998 Betreuung/Beratung durch BS Düren
- Feuermanagement seit 2007 (ca. 9-12ha/Jahr)
- Wahl der Methode nach Zustand, Lage und Zuschnitt der Fläche (Mulchen, Mähen, Feuereinsatz)



- Auswahl der Flächen
- Vorbereitung: Erweiterung der Sicherheitsstreifen







Wind aus Nordwest

3. Mitwindfeuer

2. Flankenfeuer

2. Flankenfeuer

1. Gegenwindfeuer



























Erica tetralix
Gewone Dophei





Caprimulgus europaeus
Nachtzwaluw

